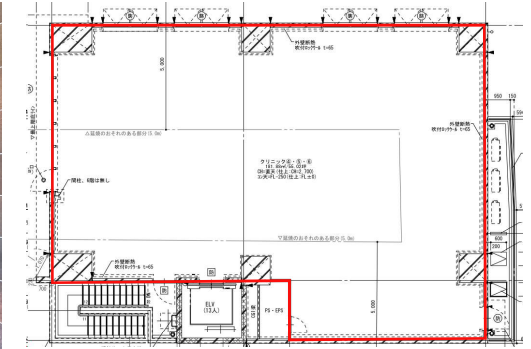


舞鶴プレイスワン

- ◆地下鉄赤坂駅徒歩5分、天神駅徒歩圏内の新築物件
- ◆ガラス貼りで開放感のある空間
- ◆店舗・オフィスに最適

- 物件種目：貸店舗・事務所
- 物件名：舞鶴プレイスワン
- 所在地：福岡市中央区舞鶴一丁目3番19号
- 交通：地下鉄空港線赤坂駅 徒歩5分
- 構造：鉄筋コンクリート造 6階建
- 竣工：2025年1月16日
- 契約期間：定期借家契約(10年)
- 駐車場：無
- 備考：スケルトン渡し(予定)

※飲食不可



<4-6F 平面図>

＼クリニック以外の業種も相談可／

<募集条件>

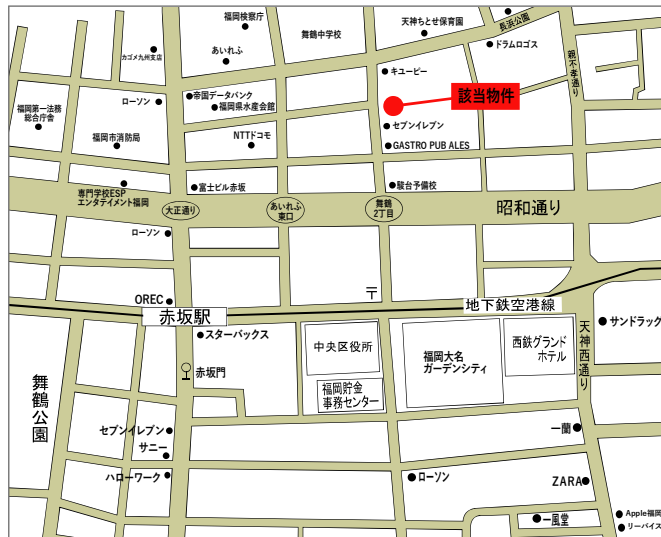
区画	面積	賃料(税込)	共益費	敷金	引渡し状態
6 F	181.88㎡ (55.02坪)	968,352円 (@17,600円/坪)	込	6ヶ月	スケルトン
5 F	181.88㎡ (55.02坪)	968,352円 (@17,600円/坪)	込	6ヶ月	スケルトン
4 F	181.88㎡ (55.02坪)	968,352円 (@17,600円/坪)	込	6ヶ月	スケルトン

<入居テナント>

6F	募集区画	
5F	募集区画	
4F	募集区画	
3F	—	脳神経外科
2F	—	調剤薬局
1F	調剤薬局	脳神経外科

※1-3F クリニックモール(調剤薬局、脳神経外科)内定

※賃料など表示金額は税込み表示、敷金は税別金額を基準に計算ください。竣工予定物件のため、パス等予告なく変更となる可能性がございます。



Daio
ESTATE BANK

株式会社 **大 央** テナント営業部

問合せ先

TEL : 092-712-2303

免許番号 福岡県知事 (14) 第3389号 福岡県宅地建物取引業協会会員

〒810-0001

福岡市中央区天神1丁目11番1号

ONE FUKUOKA BLDG.12階

FAX. 092-741-9031

URL : <http://www.daio-group.co.jp>

e-mail : tenpo@daio-group.co.jp

■取引態様：媒介
■情報公開日：