

VIVEL 大名ビル

物件名 / VIVEL 大名ビル (ヴィヴェル)

物件種目 / 貸店舗・事務所

所在地 / 福岡市中央区大名一丁目14番10号

交通 / 福岡市地下鉄空港線 天神駅 徒歩12分

構造 / RC造 地上4階建

竣工 / 2000年10月

契約期間 / 定期借家契約(期間相談)

駐車場 / 無し

設備 / EV有り、機械警備なし

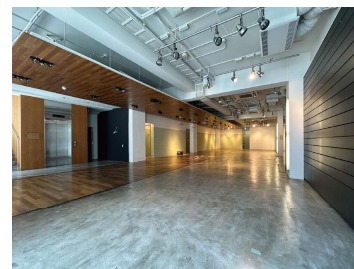
その他 / 消防点検、防災管理は借主負担

近隣は若者に人気の有名アパレルショップが多数!

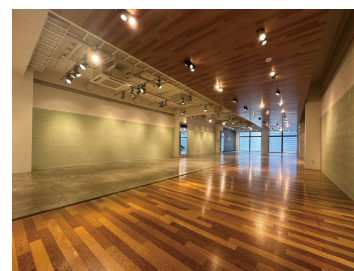
魅力溢れる希少な大型一棟物件です



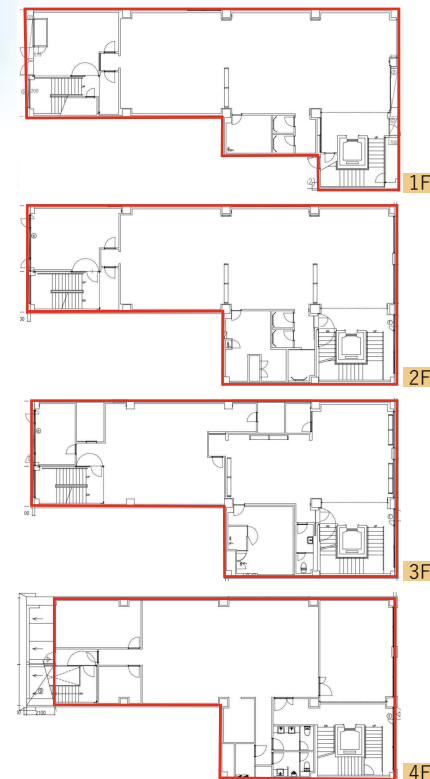
物件外観



1F貸室内(前テナント退去時撮影)



2F貸室内(前テナント退去時撮影)



面積	用途	賃料(税込)	共益費	敷金	引渡日	引渡状態
1F 270.46㎡(81.81坪)	店舗 事務所	6,776,352円 (@19,800円)	無 (借主負担)	12ヶ月 (企業と信や 保証会社の利用等 により減額相談可)	相 談	現状(アパレル内装) もしくは スケルトン
2F 290.44㎡(87.85坪)						
3F 290.44㎡(87.85坪)						
4F 280.04㎡(84.71坪)						
合計:1131.38㎡(342.24坪)						

※面積は登記簿面積

※平面図・写真等が現況と異なる場合は、現況を優先します。

Daio
ESTATE BANK

株式会社 **大 央** テナント営業部

問合せ先

TEL : 092-712-2303

免許番号 福岡県知事 (14) 第3389号 福岡県宅地建物取引業協会会員

〒810-0001

福岡市中央区天神1丁目11番1号

ONE FUKUOKA BLDG.12階

FAX. 092-741-9031

URL : <http://www.daio-group.co.jp>

e-mail : tenpo@daio-group.co.jp

■取引態様: 媒介
■情報公開日: