

ジェムキャッスルきらめき通り

きらめき通り沿い物件！
岩田屋本館前の絶好ロケーション！！

<物件概要>

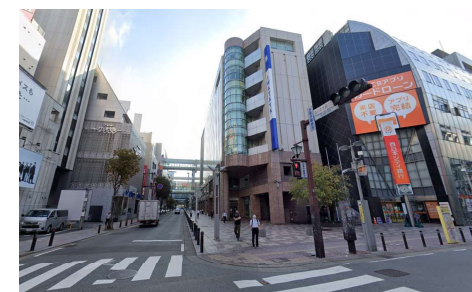
- 物 件 名 / ジェムキャッスルきらめき通り
- 物件種目 / 貸店舗・事務所
- 所 在 地 / 福岡市中央区天神2-6-13
- 交通 / 西鉄大牟田線 福岡天神駅 徒歩2分
- 構造 / 鉄筋コンクリート造 地上6階建
- 竣工 / 昭和51年11月
- 契約期間 / 定期借家契約7年
- 駐 車 場 / なし
- 設備 / EV有
/ 集合看板有り



▲物件外観

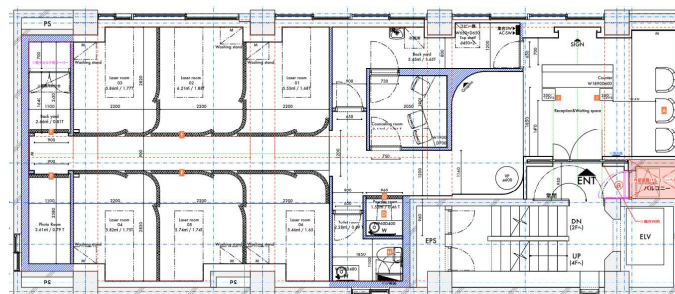


▲集合看板



▲きらめき通り西口交差点

現地案内図



▲3階内装面図

—きらめき通り—

5F	事務所
4F	事務所
3F	募集区画 (美容クリニック)
2F	婦人科クリニック
1F	宝飾店

▲入居テナント

区 画	契約面積	用 途	賃料(税込)	共益費	敷 金	礼 金	引渡状態	現 況	引渡日
3F	33.52坪 (110.82㎡)	店舗	1,474,880円 (@44,000円/坪)	無	2ヶ月	1ヶ月	現状渡し (美容クリニック内装)	空室	即日

※賃料等表示金額は税込み表示です。敷金は税別価格を基準に計算ください。※写真や図面など現況と異なる場合は現況を優先いたします。

Daio 株式会社 **大央** テナント営業部
ESTATE BANK
TEL. 092-712-2303

免許番号 福岡県知事 (14) 第3389号 福岡県宅地建物取引業協会会員

〒810-0001 福岡市中央区天神1丁目11番1号
ONE FUKUOKA BLDG.12階
FAX. 092-741-9031

URL : <http://www.daio-group.co.jp> e-mail : tenpo@daio-group.co.jp

■取引態様：媒介
■情報公開日：