

# (仮称)BP福岡新結婚式場

天神国体道路沿いの好立地！  
飲食店舗内装引継ぎご相談できます♪



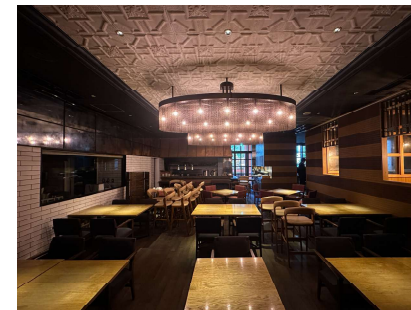
※ファサードの引渡し状態については相談可

## ＜物件概要＞

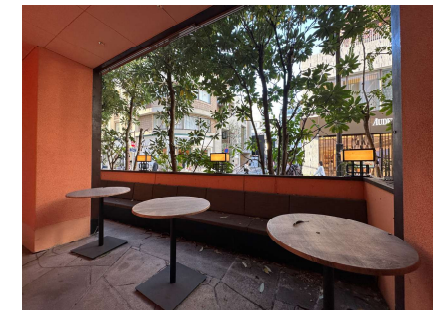
- 物件種目 貸店舗・貸事務所
- 物件名 (仮称)BP福岡新結婚式場
- 所在地 福岡市中央区天神2丁目3-33
- 交通 西鉄大牟田線福岡天神徒歩3分
- 構造 鉄骨造 地上8階
- 竣工 2015年10月



内装



内装



テラス

アパレル等の物販、美容系などのサービス業種も相談可

- 区画 1階
- 契約面積 190.96㎡～199.96㎡  
※別紙図面パターンをご確認ください。
- 賃料 5,500,000円
- 共益費 賃料に含む
- 敷金 相談
- 契約形態 定期建物賃貸借契約（期間相談）
- 引渡状態 別紙図面パターンを基準にご相談ください。
- 現況 空室
- 引渡日 相談

※賃料等は消費税を含みます。敷金は税別価格を基準に計算下さい。  
※平面図・写真が現況と異なる場合は現況を優先します。



- ◆下記2パターンを基準とした貸出を予定しております。  
貸室内、ファサード含め引渡し状態は要相談となります。

