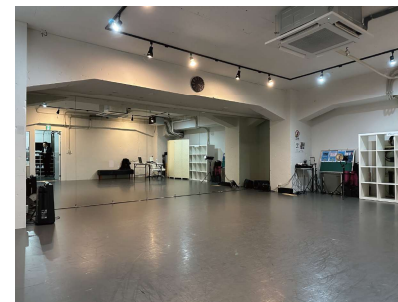


橋口ビル

ミナ天神向い、天神北バス停前の好立地物件！



物件種目 貸店舗
所在地 福岡市中央区天神三丁目1-16
交通 地下鉄空港線 天神駅 徒歩3分
西鉄大牟田線 福岡(天神)駅 徒歩7分
構造 RC造 地上6階建地下1階建
竣工 1960年
契約期間 定期借家契約5年(期間相談)
その他 保証会社・火災保険加入要
ビル内禁煙(貸室内含む)

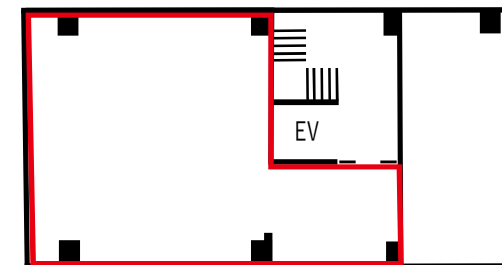


▲B1F 貸室内



▲B1F 貸室入口

サービス・物販店舗など
おすすめです！



▲B1F 前面道路

※B1F：生演奏不可

階数	契約面積	用途	賃料(税込)	共益費(税込)	敷金	現況	引渡日	引渡状態
B1F	20.97坪 (69.33㎡)	店舗	253,737円 (@12,100円/坪)	込	10ヶ月	入居中 (ダンススタジオ)	相談	スケルトン 居抜き相談可 (居抜き料:90万円)

※賃料・坪単価・共益費は消費税を含みます。※敷金は税別賃料を基準に計算下さい。※平面図・写真等が現況と異なる場合は現況を優先します。



Daio
ESTATE BANK

株式会社 **大 央** テナント営業部
問合せ先 TEL: 092-712-2303

免許番号 福岡県知事 (14) 第3389号 福岡県宅地建物取引業協会会員

〒810-0001 福岡市中央区天神1丁目11番1号
ONE FUKUOKA BLDG.12階
FAX: 092-741-9031

URL: <http://www.daio-group.co.jp> e-mail: tenpo@daio-group.co.jp

■取引態様: 媒介
■情報公開日: