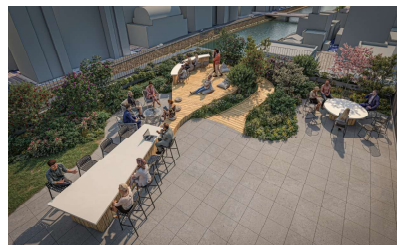


S-GATE FIT 東比恵



▲1階エントランス(イメージ)



▲屋上テラス(イメージ)



▲案内図 ※地下鉄空港線「東比恵」駅1番出入口徒歩2分

※賃料など表示金額は税込み表示、敷金は税別金額を基準に計算ください。

- ◆福岡空港と博多駅の間、地下鉄空港線「東比恵」駅徒歩2分
- ◆新築、フロアプレート約300坪、1F自走式駐車場を完備した希少性の高いハイグレードオフィス

募集用途：事務所

物件名：S-GATE FIT 東比恵

所在地：福岡市博多区東比恵1-4-10

交通：地下鉄空港線東比恵駅 徒歩2分

構造：鉄筋造 7階建

竣工：2025年2月末

駐車場：平置き43台(うち荷捌きと身障者用で3台)

※空き区画については要確認



区画	面積	賃料(税込)	共益費	敷金	入居可能日
7F	※ 983.82㎡ (297.60坪)	ご相談	込	月額賃料の12ヶ月相当額	即日 ※分割時はご相談
6F (Fタイプ)	330.17㎡ (99.87坪)	ご相談	込	月額賃料の12ヶ月相当額	即日

※7Fは100坪以上での分割もご相談可

Aタイプ 156.41㎡(47.31坪)、Bタイプ 122.63㎡(37.09坪)、Cタイプ 125.31㎡(37.90坪)、Dタイプ 125.31㎡(37.90坪)、Eタイプ 123.99㎡(37.50坪)、Fタイプ 330.17㎡(99.87坪)

屋上テラス
7F 募集中
6F 成約済 / 募集中
5F 成約済
4F 成約済
3F 成約済
2F 成約済
1F 駐車場

Daio
ESTATE BANK

株式会社 **大央** テナント営業部

問合せ先

TEL : 092-712-2303

免許番号 福岡県知事 (14) 第3389号 福岡県宅地建物取引業協会会員

〒810-0001

福岡市中央区天神1丁目11番1号

ONE FUKUOKA BLDG.12階

FAX. 092-741-9031

URL : <http://www.daio-group.co.jp> e-mail : tenpo@daio-group.co.jp

■取引態様：媒介
■情報公開日：