

吉浦ビル

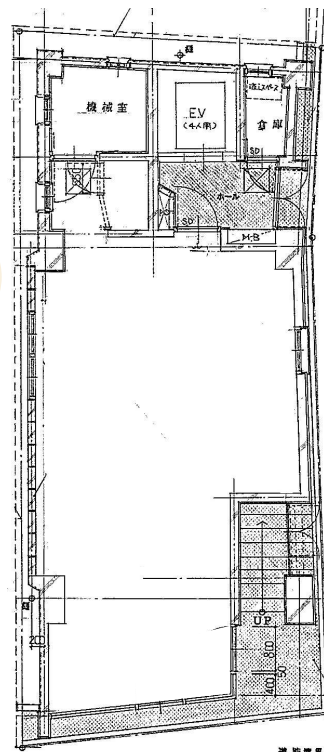
地下鉄西新駅 徒歩1分！
生まれ変わったプラリバからも至近の好立地！

＜物件概要＞

- 物件名 / 吉浦ビル
- 物件種目 / 貸事務所・店舗
- 所在地 / 福岡市早良区西新4丁目4-22
- 交通 / 地下鉄空港線 西新駅 徒歩1分
- 構造 / 鉄筋コンクリート 5階建
- 竣工 / 1985年5月
- 契約期間 / 普通借家契約
- 駐車場 / 無し
- 備考 / 重飲食不可、機械室への導線確保要、
空調(1基のみ)家主設備、退居時スケルトン渡し

業種はお気軽にご相談ください!!

アパレル、雑貨、スクールなど
おすすめです!!



＜1F 平面図＞



＜1F 貸室内＞



＜1F 貸室外観＞

＜入居テナント＞

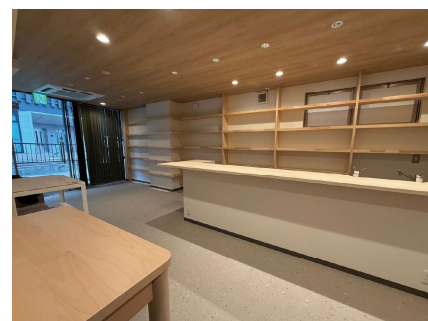
5F 幼児教室

4F 幼児教室

3F 足つぼマッサージ

2F 整骨院

1F 募集区画



＜1F 貸室内＞

階数	契約面積	用途	賃料(税込)	共益費	敷金	引渡状態	現況	引渡し日
1F	12.31坪	店舗 事務所	297,902円 (@24,200円/坪)	無	8ヶ月	飲食店の内装有り 居抜料: 800万 (税別)	入居中	相談

※賃料・坪単価は消費税を含みます。敷金は税別価格を基準に計算します。 ※平面図・写真等が現況と異なる場合は、現況を優先します。

Daio
ESTATE BANK

株式会社 **大央** テナント営業部
問合せ先 TEL: 092-712-2303

免許番号 福岡県知事(14)第3389号 福岡県宅地建物取引業協会会員
〒810-0041 福岡市中央区大名二丁目6番1号 福岡国際ビル
FAX: 092-741-9031 URL: <http://www.daio-group.co.jp>
Email: tenpo@daio-group.co.jp

■取引態様: 媒介
■情報公開日: