

# 舞鶴プレイスワン

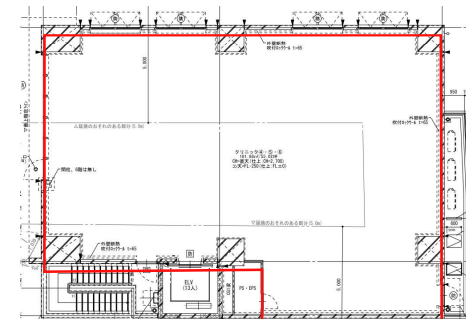
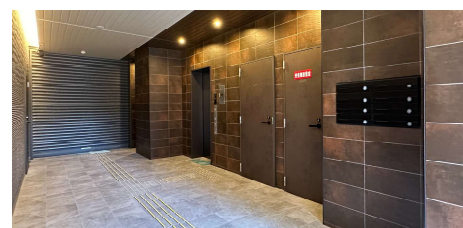
- ◆地下鉄赤坂駅徒歩5分、天神駅徒歩圏内の新築物件
- ◆ガラス貼りで開放感のある空間
- ◆店舗・オフィスに最適

- 物件種目：貸店舗・事務所
- 物件名：舞鶴プレイスワン
- 所在地：福岡市中央区舞鶴一丁目3番19号
- 交通：地下鉄空港線赤坂駅 徒歩5分
- 構造：鉄筋コンクリート造 6階建
- 竣工：2025年1月16日
- 契約期間：定期借家契約(10年)
- 駐車場：無
- 備考：スケルトン渡し(予定)

※飲食不可

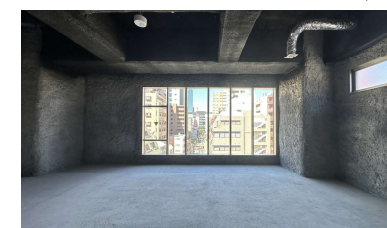


▲6F



<4-6F 平面図>

▼6F



2025年12月31日申込分まで/

フリーレント6ヶ月キャンペーン中

<募集条件>

・オフィス仕様渡し相談可・店舗内装負担相談可

| 区画 | 面積                  | 賃料(税込)                   | 共益費 | 敷金  | 引渡し状態 |
|----|---------------------|--------------------------|-----|-----|-------|
| 6F | 181.88㎡<br>(55.02坪) | 968,352円<br>(@17,600円/坪) | 込   | 6ヶ月 | スケルトン |
| 5F | 181.88㎡<br>(55.02坪) | 968,352円<br>(@17,600円/坪) | 込   | 6ヶ月 | スケルトン |
| 4F | 181.88㎡<br>(55.02坪) | 968,352円<br>(@17,600円/坪) | 込   | 6ヶ月 | スケルトン |

※賃料など表示金額は税込み表示、敷金は税別金額を基準に計算ください。竣工予定物件のため、バース等予告なく変更となる可能性がございます。

クリニック以外の業種も相談可/  
<入居テナント>

| 6F | 募集区画       |
|----|------------|
| 5F | 募集区画       |
| 4F | 募集区画       |
| 3F | — 脳神経外科    |
| 2F | — 調剤薬局     |
| 1F | 調剤薬局 脳神経外科 |

**Daio**  
ESTATE BANK

株式会社 **大 央** テナント営業部

問合せ先

TEL : 092-712-2303

免許番号 福岡県知事(14)第3389号 福岡県宅地建物取引業協会会員

〒810-0041 福岡市中央区大名二丁目6番1号 福岡国際ビル

FAX : 092-741-9031 URL : <http://www.daio-group.co.jp>

Email : [tenpo@daio-group.co.jp](mailto:tenpo@daio-group.co.jp)

■取引態様：媒介  
■情報公開日：