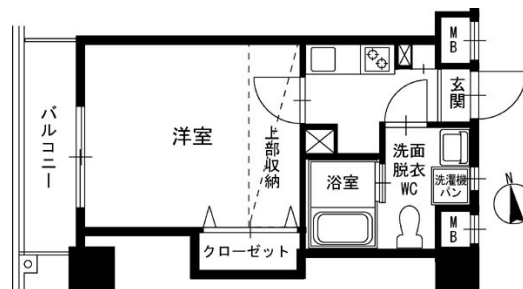
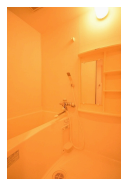
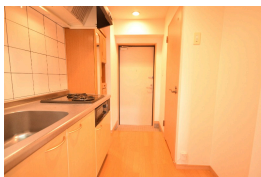
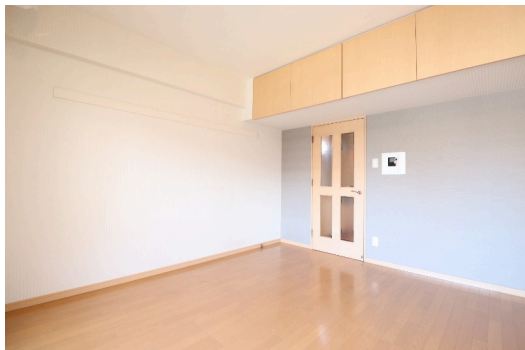


## ミ・シュール西公園

地下鉄空港線「大濠公園」駅 徒歩8分／閑静な住宅街／西公園と大濠公園、両方の良さがお楽しみいただけます／クローゼット洋室上部に収納あります



賃料	57,000円		
間取り	1K	物件種別	マンション
敷引・償却	-/-	共益費	3,000円
敷金	0ヶ月	礼金	1ヶ月
交通	福岡地下鉄空港線大濠公園駅 徒歩9分		
物件所在地	福岡県福岡市中央区荒戸2丁目4-26		
建物名・部屋番号	ミ・シュール西公園		
構造・階建	鉄筋コンクリート造 7階建 4階		
間取詳細	洋室7.4帖		
専有面積	23.76㎡	向き	西
築年月	2003年4月		
契約形態	居住用（一般）	契約期間	2年
駐車場	空無		
入居諸条件	ペット不可, 保証人要		
設備	オートロック, 防犯カメラ, プロパンガス		
備考	住 居：住宅総合保険加入／実費精算／水町費：月額3, 300円(税込)／1年未満の退去時、違約金家賃の1ヶ月／退去時清掃代：1ヶ月税 駐車場：敷金2ヶ月／平地 屋根付：22, 000円(税込)／バイク 屋根付：2, 200円(税込) 写真は同タイプ別部屋です。		
保証会社	全保連		

※間取の「S」はサービスルーム(納戸)です。

※図面と現況が異なる場合は現況が優先となります。

情報更新日 2025/05/12



福岡県知事(14)第3389号

株式会社 大央

福岡市中央区大名2丁目6-1

TEL:092-712-2301 FAX:092-741-1452

E-mail:chintai@daio-group.co.jp URL:http://www.daio-group.co.jp

取引態様
仲介元付（専任）

手数料負担の割合	貸主	-	借主	-
手数料配分の割合	貸主	-	借主	-