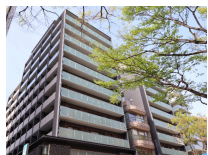
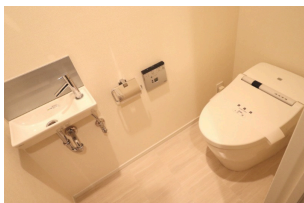


クラスけやき通り

地下鉄空港線「赤坂」駅7分/人気のけやき通り沿い/フロントコンシェルジュサービス有/ウォークインクローゼット付で収納たっぷり



賃料	200,000円		
間取り	2LDK	物件種別	マンション
敷引・償却	-/-	共益費	8,000円
敷金	0.5ヶ月	礼金	2.5ヶ月
交通	福岡地下鉄空港線赤坂駅 徒歩7分		
物件所在地	福岡県福岡市中央区赤坂2丁目1-51		
建物名・部屋番号	クラスけやき通り		
構造・階建	鉄骨鉄筋コンクリート造 12階建 8階		
間取詳細	LDK17.2帖xK2.7帖x洋室8.1帖x洋室5.1帖		
専有面積	73.05㎡	向き	南西
築年月	2008年12月		
契約形態	居住用（一般）	契約期間	2年
駐車場	有(敷地内) 25300円/月～		
入居諸条件	ペット不可, 保証人要		
設備	オートロック, デザイナーズ, 防犯カメラ, 都市ガス		
備考	住 居：住宅総合保険加入／実費精算／入居時鍵交換：38, 500円(税込)／1年未満の退居時、違約金家賃の1ヶ月分／保証会社必須（法人契約の場合は応相談） 駐車場：敷金2ヶ月／機械式25, 300円(税込) 重量2200／上・下段(車高2100/車幅1850・1950/車長5050・5300)／中段(車高1550/車幅1850・1950/車長5050・5300)／バイク：3, 300円(税込)／写真は同タイプ別部屋です。		
保証会社	全保連		

※間取の「S」はサービスルーム(納戸)です。

※図面と現況が異なる場合は現況が優先となります。

情報更新日 2025/04/15

福岡県知事(14)第3389号

株式会社 大央

福岡市中央区大名2丁目6-1

TEL:092-712-2301 FAX:092-741-1452

E-mail:chintai@daio-group.co.jp URL:http://www.daio-group.co.jp



取引態様
仲介元付（専任）

手数料 負担の割合	貸主	-	借主	-
手数料 配分の割合	貸主	-	借主	-