

# パークコート平尾ヒルトップレジデンス 402号

販売価格 **5,480万円** 価格変更! **2LDK**

▶ 専有面積 96.79㎡(壁芯)  
▶ バルコニー面積 21.40㎡

**オープンハウス開催します!**

**7/20(土) 11:00~17:00**

ご予約不要です!

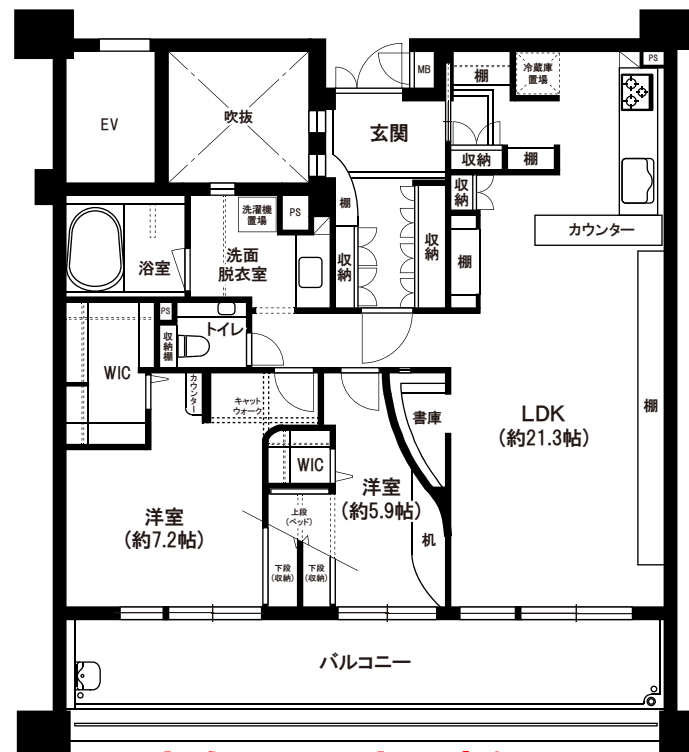
\* 担当者が常駐しております。  
是非お気軽にご来場ください。

平成31年3月クリーニング済み!



## 《おすすめポイント》

- 2016年に内装変更と設備のグレードアップを行っています。
  - ・キッチン→Miele製食洗器、ARIAFINAレンジフード等
  - ・浴室→オーバーヘッドシャワーLIXILスパージュアクアタワー付
  - ・各室→床暖(ガス) ・フローリング ・間取変更他
- 猫仕様の造作(キャットステップ、キャットウォーク、くぐり戸等)
- 基本設備も充実しています!
  - ・ビルトインエアコン(LDK、洋室) ・浴室乾燥機 ・追い焚き



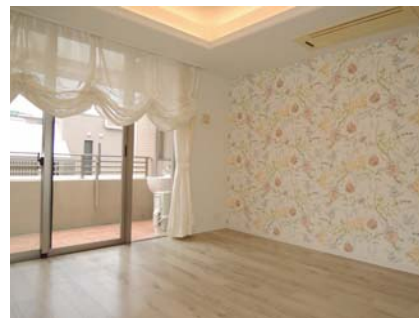
**南向き、陽当り良好!**

○所在地/福岡市中央区平尾3丁目26番4号 ○交通/地下鉄七隈線「薬院大通」駅徒歩11分、西鉄天神大牟田線「平尾」駅徒歩13分 ○土地権利/所有権 ○用途地域/第一種中高層住居専用地域 ○管理形態/全部委託 ○管理方式/日勤管理 ○築年月/平成16年7月 ○建物構造/鉄筋コンクリート造陸屋根地下1階付4階建4階部分 ○総戸数/12戸 ○専有面積/96.79㎡(壁芯) ○バルコニー面積/21.40㎡ ○駐車場/空有:平置 月額22,000円 ○管理費/月額15,580円 ○修繕積立金/月額7,790円 ○現況/空室 ○引渡日/即時 ○設備/エレベーター・オートロック・TVモニタ付インターホン・浴室暖房乾燥機・システムキッチン ○校区/平尾小・平尾中



## LIFE INFORMATION

- ▶ 地下鉄七隈線「薬院大通」駅…徒歩11分
- ▶ 西鉄天神大牟田線「平尾」駅…徒歩13分
- ▶ サニー平尾店(スーパー)…徒歩7分
- ▶ 新鮮食品館薬院バリュー(スーパー)…徒歩10分
- ▶ ローソン平尾四丁目店…徒歩5分
- ▶ セブンイレブン平尾2丁目店…徒歩6分
- ▶ 平尾小学校…徒歩6分
- ▶ 平尾中学校…徒歩18分



免許番号 福岡県知事(13)第3389号  
福岡県宅地建物取引業協会 会員

**株式会社 大 央**

〒810-0041 福岡市中央区大名2丁目6番1号

売買営業部 担当: 田中

営業時間 月~金/ 9:30~18:00  
土/10:00~17:00

☎ **0120-055-638**

http://www.daio-group.co.jp  
e-mail:estate@daio-group.co.jp



1階総合案内へ  
是非お気軽に  
お立ち寄り下さい