

ルッシュ・西公園 801号

販売価格 **5,980万円** (税込)

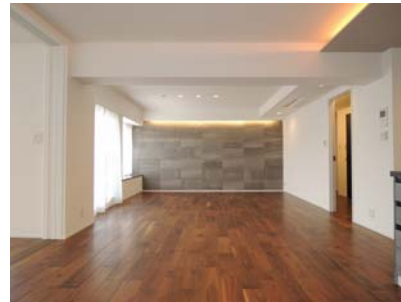
4LDK

▶ 専有面積 **144.03㎡**(壁芯)
▶ バルコニー面積 **58.16㎡**

オープンハウス開催します!
6/15(土) 15:00~18:00

ご予約不要です!

* 担当者が室内に常駐しております。1階インターホンにて「801」をお呼び下さいませ。
* その他の日時にて、ご内覧をご希望の場合は、下記フリーダイヤルにお問合せ下さい。



**2019年6月
大規模リフォーム完成!**

- 玄関・下足入、人感センサー
- キッチン・クリナップシステムキッチン (W2730、人造大理石トップ、食洗器、浄水器内蔵シャワー水栓)
- 浴室・リクシルユニットバス(1620、サーモ付シャワー水栓、換気乾燥暖房機)
- 洗面・リクシルシャワー付洗面化粧台、防水パン ● トイレ・TOTOトイレ (ウォシュレット付) ● 共通・壁・天井クロス、照明器具、床(フローリング)、洗面・トイレ(フロアタイル)
- 給湯器・新規(追い焚き付)
- エアコン・1台(LDK)、先行配管(5箇所)

西公園と大濠公園の
四季が楽しめる
好立地です!



○所在地/福岡県福岡市中央区荒戸3丁目5番46号 ○交通/地下鉄空港線「大濠公園」駅徒歩13分 ○土地権利/所有権 ○用途地域/第一種住居地域 ○管理形態/全部委託 ○築年月/平成2年9月 ○建物構造/鉄骨鉄筋コンクリート造11階建8階部分 ○総戸数/23戸 ○専有面積/144.03㎡(壁芯) ○バルコニー面積/58.16㎡ ○駐車場/空有:月額20,000円 ○管理費/月額30,200円 ○修繕積立金/月額5,100円 ○町内会費/月額200円 ○現況/空室 ○引渡日/即時 ○設備/エレベータ・オートロック・TVモニタ付インターホン・給湯・システムキッチン・食器洗浄乾燥機・温水洗浄便座・浴室乾燥機他 ○校区/当仁小・当仁中 ○取引態様/媒介



LIFE INFORMATION

- ▶ 地下鉄空港線「大濠公園」駅…徒歩13分
- ▶ マックスバリュ(スーパー)…徒歩6分
- ▶ ファミリーマート…徒歩4分
- ▶ 西公園…徒歩1分
- ▶ 大濠公園…徒歩9分
- ▶ 当仁小…徒歩7分
- ▶ 当仁中…徒歩13分



免許番号 福岡県知事(13)第3389号
福岡県宅地建物取引業協会 会員

株式会社 大央

〒810-0041 福岡市中央区大名2丁目6番1号

売買営業部 担当: 日野・田中

営業時間 月~金/ 9:30~18:00
土/10:00~17:00

☎ **0120-055-638**

<http://www.daio-group.co.jp>

e-mail: estate@daio-group.co.jp



1階総合案内へ
是非お気軽に
お立ち寄り下さい