



ICHIGO SET-UP OFFICE

# COZY COMFORT STUDIO

アルポーレ天神 9F/10Fオフィスフロアのご案内

家具付き

敷金ゼロ

による、企業成長支援型セットアップオフィス



いちご地所株式会社



## 成長著しい街・福岡 での貴社ビジネスをサポート

国内有数のビジネス成長速度を誇る福岡。その中心地である天神は現在、規制緩和による100mクラスの高層ビル開発をはじめ、数多くの建設プロジェクトが進んでいます。多くの資本と起業家を集め、アジア有数のビジネス推進地区へと変貌を遂げる「天神ビッグバン」構想を軸にビジネスシーンにおいても活況が続いている中、いちご地所株式会社としても福岡という地域の持続的成長に貢献するべく、保有施設をスタートアップ企業様向けにリニューアルを施すこととなりました。



### 天神ビッグバン、着実に進行中

天神ビッグバンは、福岡の繁華街「天神」をアジアの拠点都市にすることを目指し、天神交差点を中心に半径500mのエリア（約80ha）において再開発・整備を進める計画です。

2014年、福岡市が国家戦略特区に認定されたことで、建物高さ制限に対する規制緩和が行われ、老朽化の進むビルなどの建替え・開発が加速。また同時に「グローバル創業・雇用創出特区」に指定されたことから、日本人だけでなく外国人を含む起業家による創業促進支援や減税制度の創出など、日本一創業しやすい街として国内にとどまらないグローバルレベルでの創業支援を推進。

人・資本・ビジネスが集まる地域へと大きく変化を薦めており、今後もアジア圏での中心都市へと成長することが期待されています。

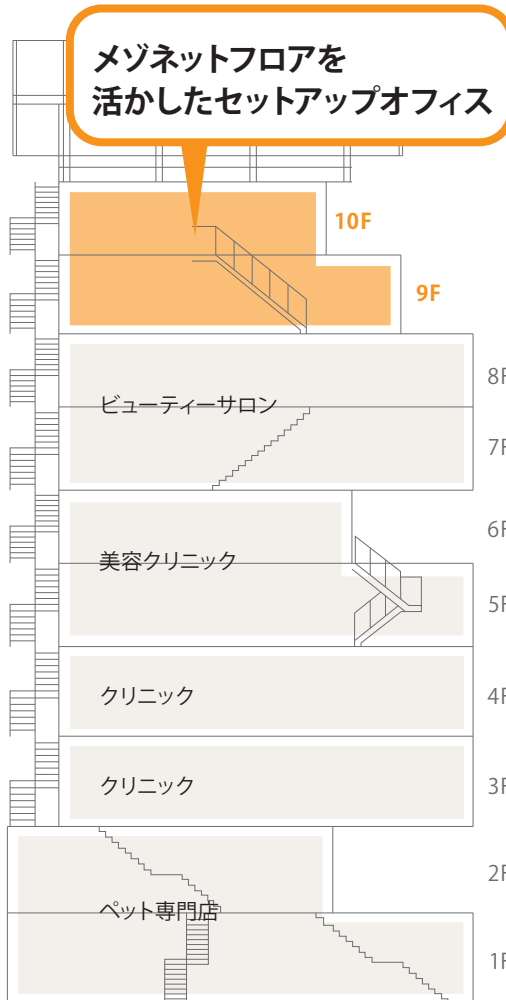


# 次へのステージアップを目指す企業様に適したセットアップオフィス

アルボーレ天神は、天神エリアの正に中心地にあり、ビジネス・商業・観光などの用途が混在する一等地、天神西通り沿いに立地する複合ビルです。ビル最上階の2層メゾネットフロアをオフィス仕様とすることで、街の活気に刺激を受けながら思いのままにビジネスを推進できるよう計画しました。天神駅より徒歩4分とアクセスも良く、清潔で快適な家具・設備を実装することで、入居すぐにビジネスを始めることが可能です。



アルボーレ天神 section



## アクセス

地下鉄「天神」駅

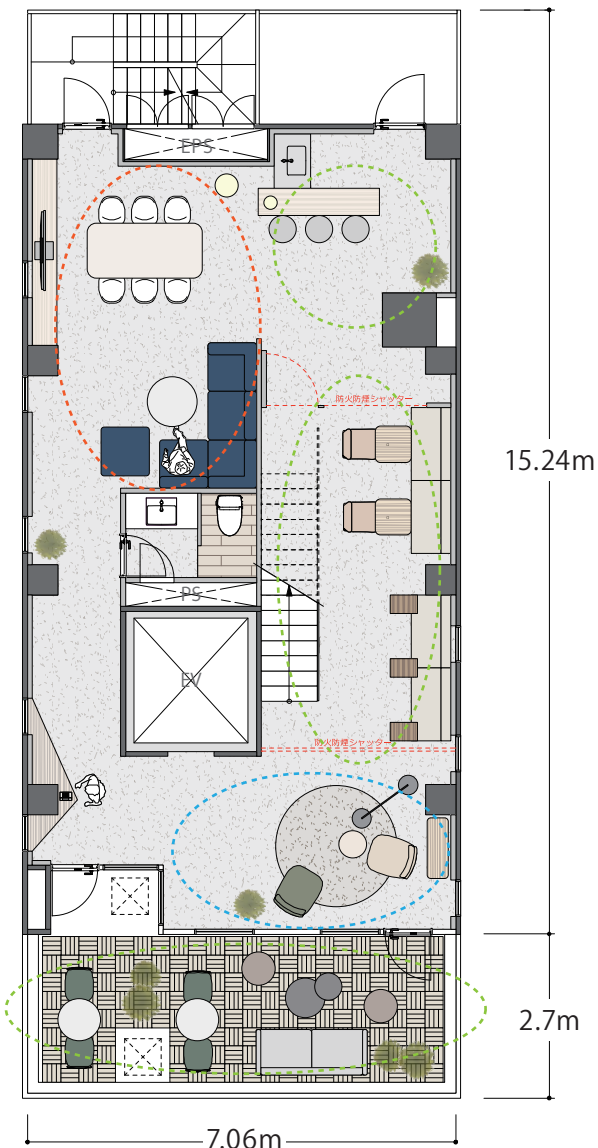


徒歩 **4** 分



# 9F: テラスからの眺望も特徴的な、迎賓・打合せスペース

「より自分らしく働くことのできるオフィス」を考え方の根底に置き、ベースワークをはじめ様々な用途に合わせたミーティングエリア・リフレッシュエリアを設置。  
 大名ガーデンシティを見おろすことのできる眺望に恵まれたテラスとエントランスとを繋いだ空間上の一体感もアピールできる設えによって魅力的な迎賓機能を実現しました。



9F 貸室面積  
 83.84㎡ (25.36坪)

主に来客対応スペース、リフレッシュスペースを想定。眺望の良いテラスやハイカウンター超しの給湯スペースも併設。



### Entrance

テラスとの一体感を考慮し、オープンな雰囲気のアピールできるオフィスの顔を演出

ゾーン毎に  
 個別空調を設置

警備会社と連携、  
 安全の24hセキュリティ



### Meeting Area

用途に合わせて使い分けできる2種類のMTGエリアを想定、壁を設けてクローズな空間にも変更できます



### Refresh Area

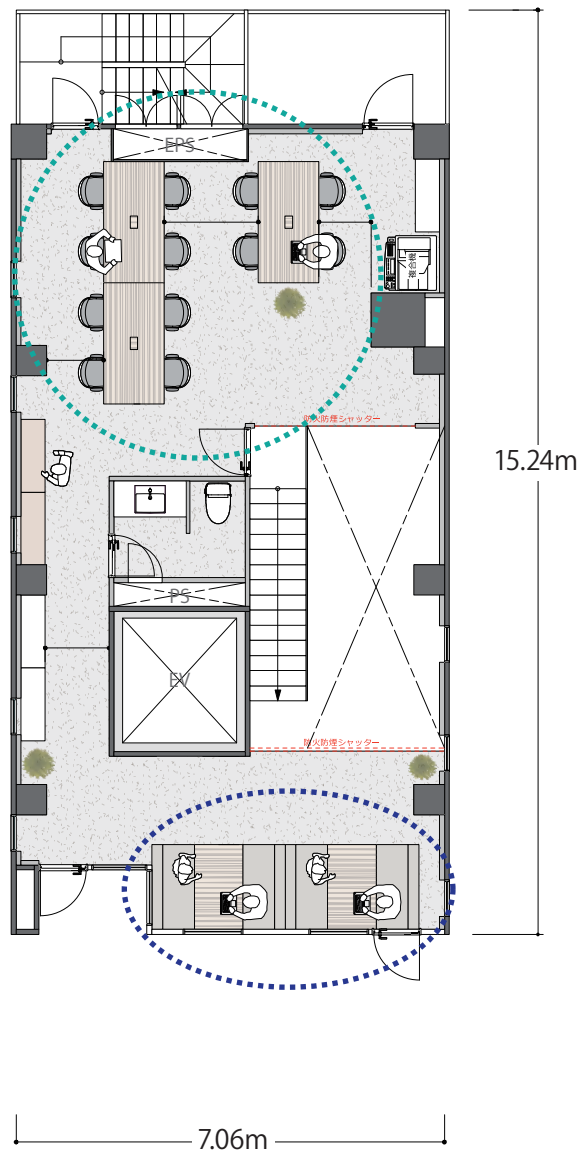
使い勝手の良いリフレッシュエリアを吹抜空間に設置、休憩や考え事などを行うエリアを想定





# 10F：最大20名程度が利用できるコンパクト&オープンな執務空間

コンパクトな空間でありながら一人ひとりのデスクサイズはゆとりある規模を確保。吹抜けや開口部からの開放感も伴い、快適な執務空間を実現しています。またコミュニケーションエリアや9Fミーティングエリアを活用することで多様なワークスタイルが期待できる、働きやすさと生産性の向上に寄与するオフィスを計画しました。



10F 貸室面積  
70.61m<sup>2</sup> (21.36坪)



ゾーン毎に  
個別空調を設置



警備会社と連携、  
安全の24hセキュリティ

主に就業スペースを想定。情報共有のためのモニター・プロジェクターの設置が可能につくりとする他、集中作業やミーティングに便利な離れのスペースを用意。



## Based Work Area

1人当たりW1200mmサイズのデスクで  
しっかりと仕事ができるエリア



## Communication Area

作業ブースを窓際に配置し、より集中した環境での仕事や  
社内MTGに配慮したエリア



## 募集基本条件・物件概要

### 募集基本条件

契約区画	9階・10階
契約面積	計46.72坪 (9階:25.36坪 / 10階:21.36坪)
契約期間	2年
契約形態	普通借家契約
賃料条件	相談
その他	敷金8か月 *保証会社をご利用いただく場合 敷金0か月適用可能

### アルポーレ天神 物件概要

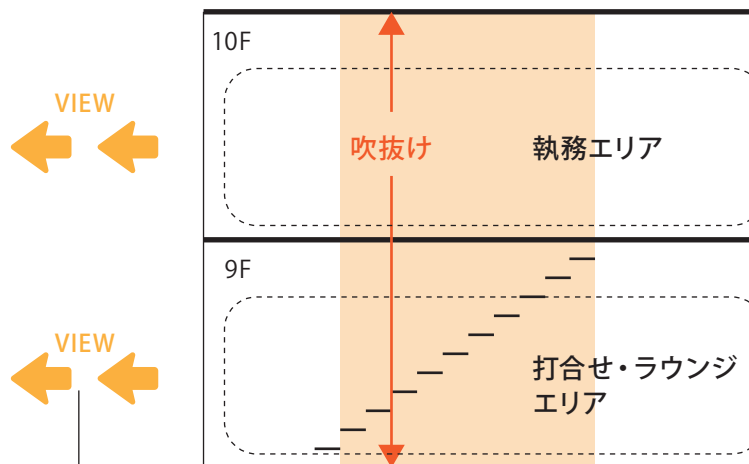
所在地	福岡県福岡市中央区天神2-6-24
構造・規模	鉄骨造・地上10階
アクセス	天神駅より徒歩4分
敷地面積	165.72㎡ (50.13坪)
延床面積	994.17㎡ (300.74坪)
竣工	2006年3月
セキュリティ設備	24時間対応セキュリティシステム
テレビ共視聴設備	地上波デジタル
エレベーター	乗用1台・11人乗



## 敷金フリー0

### 敷金を成長資金に。

アルポーレ天神 9F/10F では、株式会社日商保が展開する「敷金フリーオフィス」を適用。  
ご入居されるテナント様から敷金をお預かりせず  
に、本件をご利用いただけます。



お問合せ先

株式会社大央 テナント営業部 福岡市中央区大名2丁目6番1号

TEL : 092-712-2303



いちごについて

「日本を世界一豊かに。」

私たちは、人々の豊かな暮らしを支える「サステナブルインフラ企業」です。



私たちは「サステナブル」への貢献を目指し、不動産の有効活用とエネルギー創出を軸とした事業を推進します。

いちごオフィス (8975)、いちごホテル (3463)、いちごグリーン (9282) の運用をはじめとした「アセットマネジメント事業」、現存不動産に新しい価値を創造する「心築 (しんちく) 事業」、および太陽光発電や風力発電の「クリーンエネルギー事業」をコア事業としております。(※サステナブル=人間・社会・地球環境の持続的発展)

#### いちご株式会社 会社概要

所在地 東京都千代田区内幸町一丁目 1 番 1 号 帝国ホテルタワー  
設立年月日 2000 年 3 月 17 日  
資本金 26,888 百万円 (2022 年 2 月末現在)  
事業内容 アセットマネジメント、心築 (しんちく)、クリーンエネルギー事業

登録・免許 一級建築士事務所 東京都知事登録第 55543 号  
宅地建物取引業 東京都知事 (3) 第 90527 号  
建設業 東京都知事 (特 -1) 第 141677 号  
証券コード プライム 2337  
連結子会社数 47 社 (2023 年 2 月末現在)

私たちの「いちご」は、千利休が説いた茶人の心構えである「一期一会」に由来しております。一期一会のもつ「人との出会いを大切に」という精神を理念とし、各ステークホルダーの方々と強固な信頼関係を築くことを目指しております。



©J.LEAGUE

いちごはJリーグの「トップパートナー」です。

私たちはJリーグとともに、地域の発展と成長に力を尽くしてまいります。