

SPOON

地下鉄中洲川端駅直上、アクセス抜群のシンボルビル! 中洲中央通り入口角地! 飲食ほか、業種等幅広く相談可!

◀ 物件概要 ▶

- ◆ 物件名: SPOON
- ◆ 物件種目: 貸店舗
- ◆ 所在地: 福岡市博多区中洲5丁目1-7
- ◆ 構造: SRC造(地上8階地下1階建)
- ◆ 竣工: 1994年2月
- ◆ 交通: 地下鉄空港線 中洲川端駅 徒歩1分
- ◆ 契約期間: 定借(期間相談可)
- ◆ その他: エレベーター有り
セキュリティ有り
水道光熱費実費負担
駐車場無し

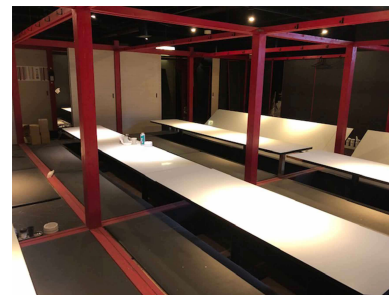


▲ビル外観

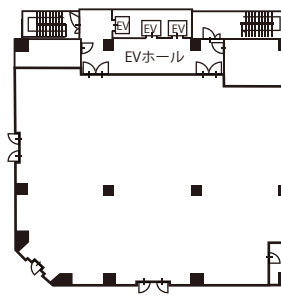
地下鉄
出入口至近!



▲貸室内(一括タイプ前テナント明渡し時)

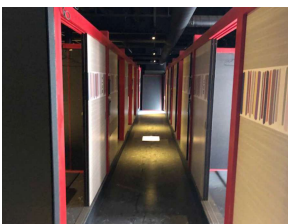


▲貸室内(6F退去時)



▲平面図(一括タイプ一例)

1フロア2分割 相談可



▲貸室内(5F退去時)



▲貸室内(5F退去時)

【区画条件】

- ・用途 店舗
- ・賃料 基準階:11,000円/坪
- ・共益費 全フロア:3,300円/坪
- ・敷金 10ヶ月

【看板料】

- ・看板料 11,000円

※看板製作費、取付費:テナント実費負担
※一部設備工事指定業者あり



	契約面積	賃料(税込)	共益費(税込)	引渡日	引渡状態
8F			ネットカフェ		
7F	104.51坪 (345.51㎡)	1,149,610円	344,883円	相談	スケルトン
6F	104.90坪 (346.80㎡)	1,153,900円	346,170円	相談	相談可 個室居酒屋 内装譲渡
5F	105.29坪 (348.08㎡)	1,158,190円	347,457円	相談	相談可 個室居酒屋 内装譲渡
4F	A区画 雀荘	B区画 51.50坪 (170.62㎡) 賃:566,500円	共:169,950円	即日	スケルトン
3F	104.36坪 (345.01㎡)	1,147,960円	344,388円	相談	スケルトン
2F	A区画	B区画	居酒屋		
1F	A区画		牛丼店		とんかつ店
B1F			ナイトクラブ		

※平面図・写真と現況が異なる場合は、現況を優先します。

Daio 株式会社 **大央** テナント営業部
ESTATE BANK
TEL. 092-712-2303

免許番号 福岡県知事(14)第3389号 福岡県宅地建物取引業協会会員
〒810-0041 福岡市中央区大名2丁目6番1号 福岡国際ビル
FAX. 092-741-9031
URL: <http://www.daio-group.co.jp> e-mail: tenpo@daio-group.co.jp

■取引態様: 媒介
■情報公開日: